

**NÁVOD NA OBSLUHU A ÚDRŽBU  
VĚTRACÍHO ZAŘÍZENÍ LUNOS**  
určeno pro uživatele



### ZAŘÍZENÍ PRO PŘÍVOD VZDUCHU

#### **VŠEOBECNĚ:**

K zajištění hygienicky nutného množství výměny vzduchu jsou pro potřebu větrání osazeny pasivní prvky pro přívod čerstvého venkovního vzduchu koncipované tak, aby zajišťovaly přívod vzduchu na základě podtlaku vzduchu ve vnitřním prostoru vzhledem k tlaku venkovního vzduchu.  
Podmínky pro jejich instalaci jsou vyjádřeny v montážních pokynech a v projektu.

#### **UPOZORNĚNÍ:**

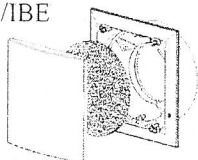
Výběr typu zařízení pro přívod větracího vzduchu je stanoven projektem a má svůj zásadní význam. Proto nikdy narušujte instalované zařízení a používejte jej pouze v souladu s těmito pokyny!  
Pokud jsou zařízení na odvod vzduchu (ventilátory) aktivně elektricky zapojeny, nikdy zařízení na přívod vzduchu neuzavírejte!

#### **TYP PRVKU:**

**ALD-R 160**

#### **ÚDRŽBA:**

9/IBE



Výrobek nevyžaduje žádnou údržbu. Čelní kryt (9/IBE) je hladký a lze ho čistit jednoduše měkkým hadříkem. Jedinou činností uživatele je pouze pravidelné vyčištění či výměna protiprachového či pylového filtru, která by měla být prováděna cca po 3 měsících či zjištění, že filtr je silně znečištěn.

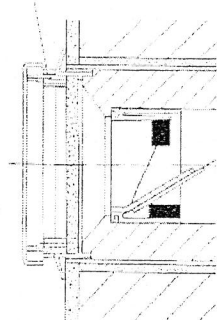
#### **VÝMĚNA FILTRU:**

Sejmeme čelní kryt, vyjmeme filtr a vyčistíme jej, popř. vyměníme.. Poté osadíme zpět čelní víko (v poloze "otevřeno"!)  
**Neprovozujte zařízení bez filtru LUNOS !**

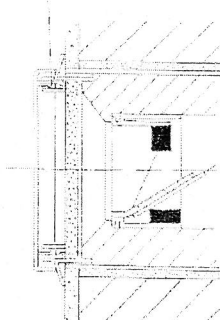
#### **ČIŠTĚNÍ TUBUSU:**

Uživatel má také možnost vyčištění tubusu (doporučeno provádět dle potřeby či 1 x za 1 – 2 roky).

Poloha otevřeno



Poloha zavřeno



Po sejmutí čelního krytu lze vyjmout i akustické prstence i s povětrností klapkou, které očistíme např. vysavačem. Po vytření vnitřku tubusu vrátíme komponenty zpět v obráceném pořadí.

V poloze „otevřeno“ jsou zaklapávací trny zaklapnuté a zajišťovací kolíky sedí na patkách krycího rámu.  
V poloze „zavřeno“ je pohledová krytka pootočená o 180° a zajišťovací kolíky jsou zapuštěné do patek krycího rámu.  
Dodržujte popisky na zadní straně pohledové krytky.

#### **Náhradní protiprachový filtr:**

9/FIB-2R - filtr třídy G (3 ks)  
pratelný s prodlouženou životností

obj.č.037205

9/FIB-P - filtr pylový (3 ks)

obj.č.039004